

2年修了制作

常陸太田市鯨ヶ丘商店会に継続的に求められる
くじら屋のリノベーション提案

Whale Base



子供の遊び場 × 子育て世代の話し場



現くじら屋



くじら焼き

直訳で“くじらの基地”秘密基地のようなワクワクと第2の家のような安心感。

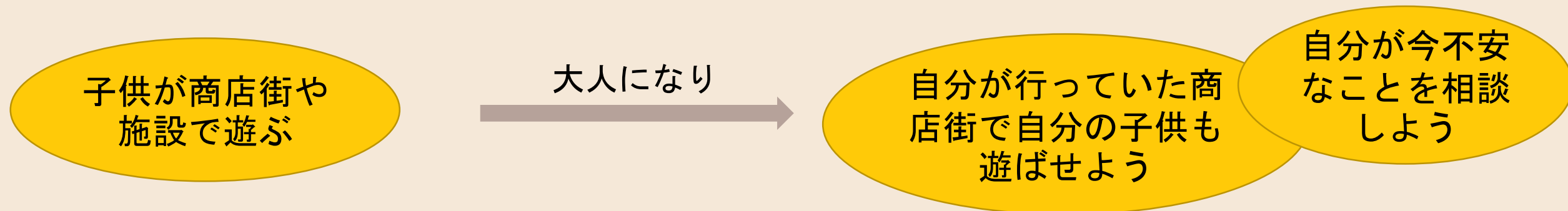
野球のホームベースとかけている。またいつでも戻ってきてほしいという思いを込めて。

コンセプト “未来を繋いでいくお店”

【鯨が丘商店街の現状】

利用するのは常連のお年寄りの方が多い
イベントがあると親子や、市外から来る人もい
る

継続性を求めるためにターゲットを親子世
代に



このサイクルを狙う → 継続的に求められる

子供

- ・ 天気が関係なく遊べる。
- ・ イベントに参加できる

季節

(節分、ハロウィン、クリスマスetc...)

季節以外

(映画鑑賞、くじら焼き手作り体験etc...)



くじら焼き



- ・ 鯨が丘商店街は楽しいという認識を持てる
- ・ くじら焼きがまた食べたいと思ってもらえる

親

■ ひたちおおたで子育てすると、こんなにおトク！

超目玉おトク制度

| | | |
|---------------------------|----------------------|------------------------|
| 新婚さん、 住んでくれたら1.5万円。 | マイホーム、 あれば助かる助成金。 | この街は、 高校生までマル福対象。 |
| おむつ代、 2万円まで助成金。 | 3人目、 タダでうれしい保育料。 | まだまだあります、 常陸太田市の施策。 |
| こども家庭センター ここキララ | 助産師 なんでも相談 | 24時間健康相談 |

子ども夜間診療
カレンダー

救急のときの連絡先

じょうづる散歩マップ

先輩たちの声

1歳おめでとう
(広報ひたちおおたより)

子育て上手常陸太田
案内キャラクター

常陸太田市は子育て支援が沢山！

こんなに充実、ひたちおおたの子育て支援

目的別・カテゴリー別 子育て支援制度

| | | |
|------------------------|--------------|--------------------------|
| 01. 妊娠おめでとう | 02. ご誕生おめでとう | 03. 乳幼児期には |
| 04. 幼稚園・保育園・ 認定子ども園 | 05. 小学生になったら | 06. 発育・発達、 ちょっと気になるけど |
| 07. ひとり親家庭を 支援します | 08. 救急・相談窓口 | 09. 住まい・結婚の サポート |

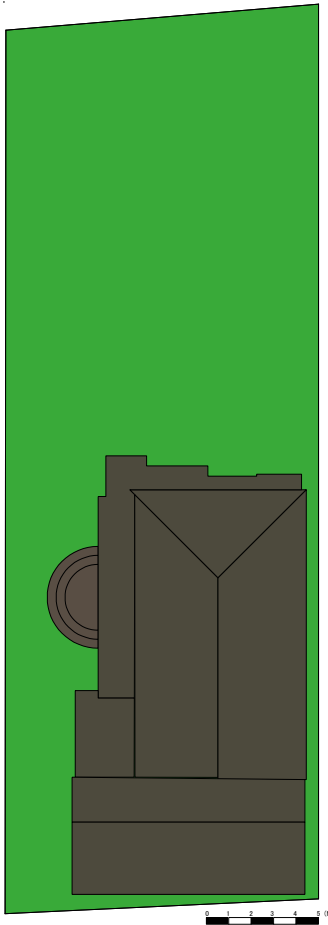


- ・ 子供を遊ばせる場所ができる
- ・ 出産や育児で不安なことを相談できたり、情報交換ができる。
- ・ 子供のおやつとしてくじら焼きを利用できる。
- ・ 帰りや空き時間で商店街で買い物ができる。

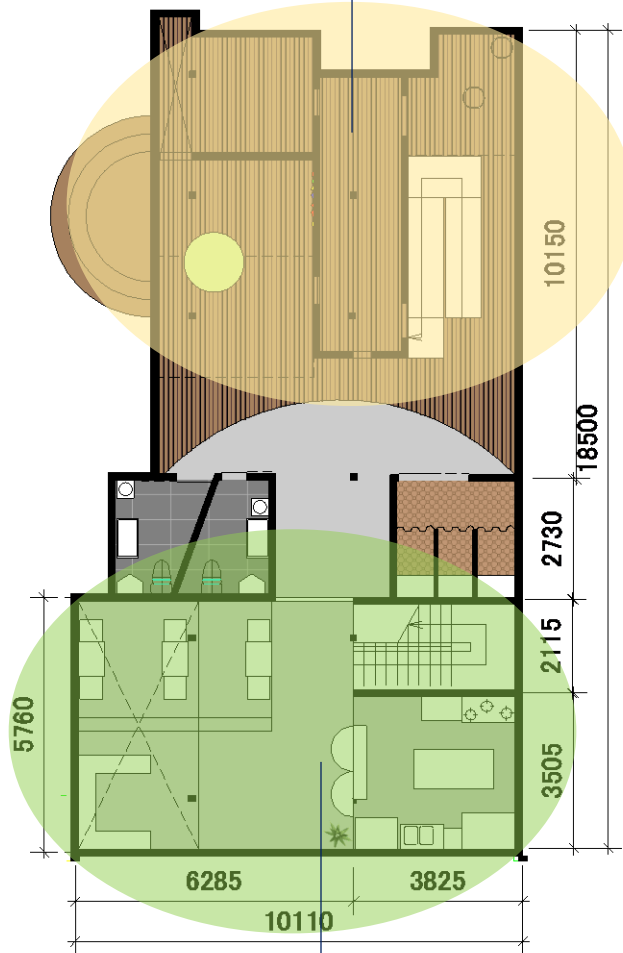
→ ほかの店舗の利用者が増え商店街全体の
活性化につながる。

基地スペース

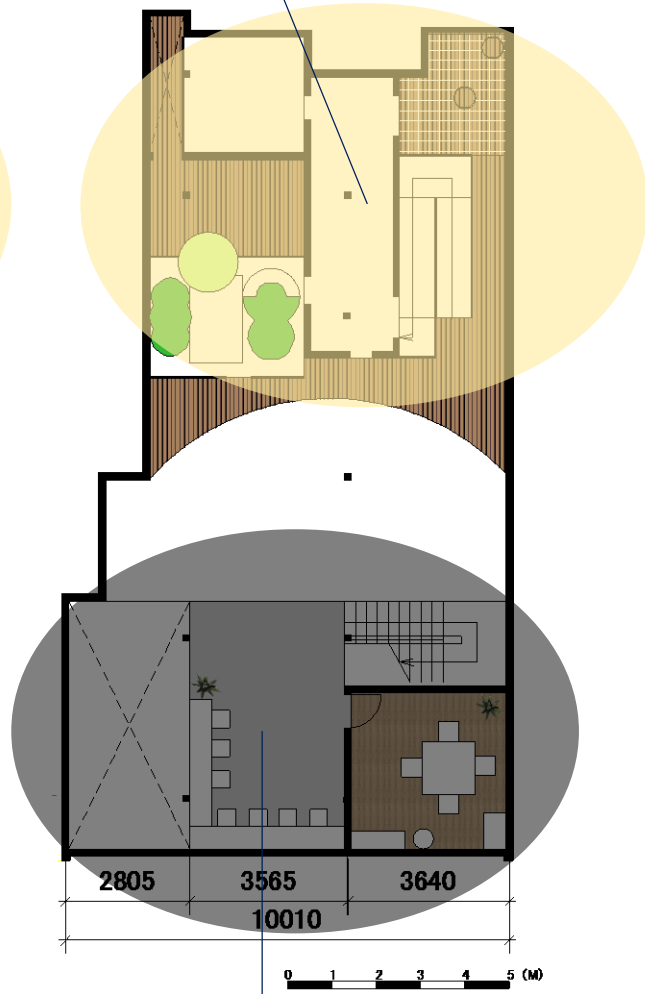
配置図



1階平面図

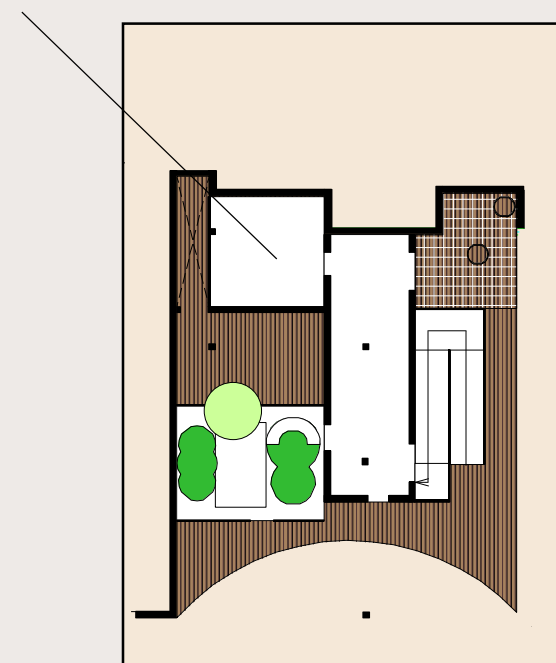


2階平面図



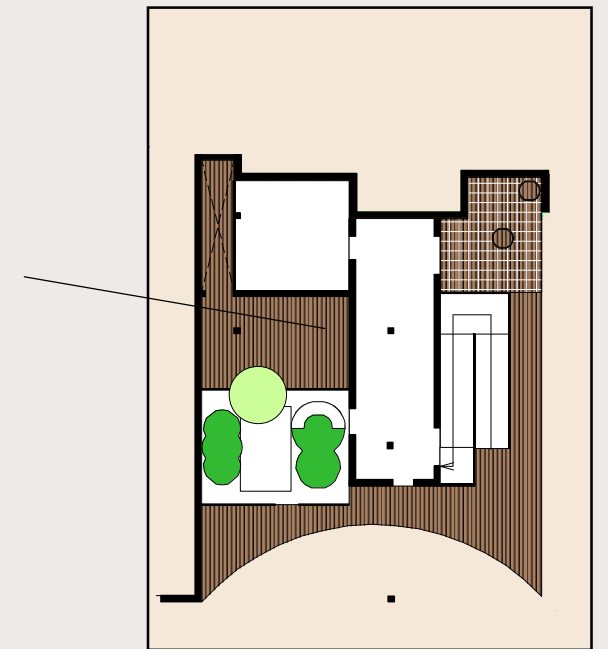
コミュニティスペース

プライベートスペース



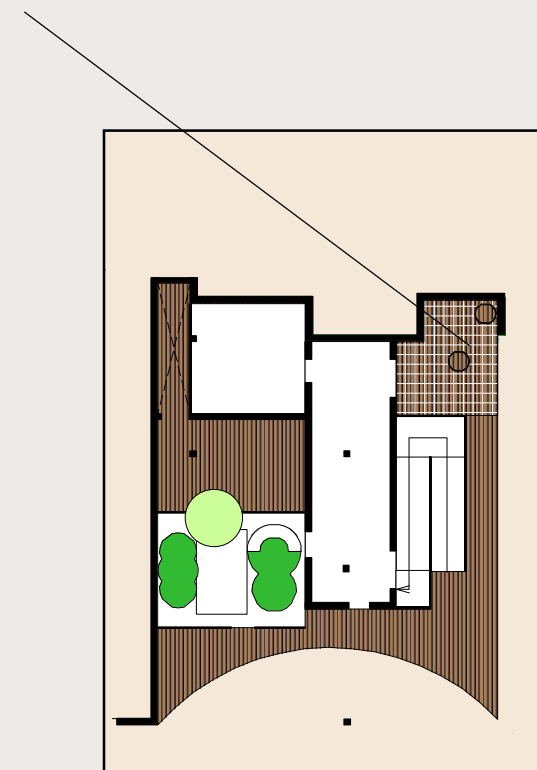
おままごと

色々な高さに開けることで背が関係なく覗ける
上のスペースには通路を使っていくことができる



ボルダリング

ここを使って登って上に行くことができる
木の香りを楽しみながら遊べる



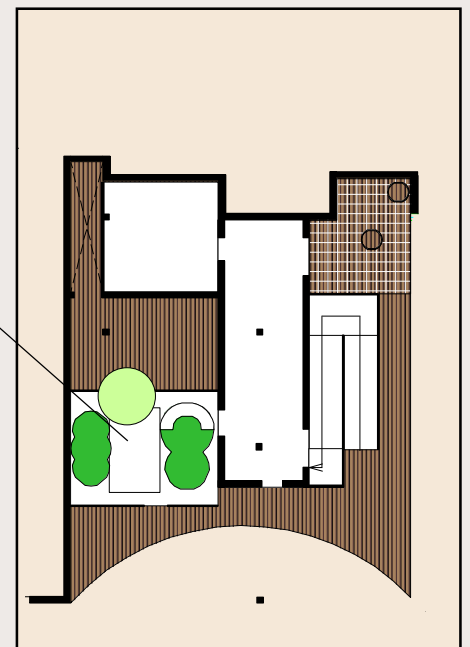
ネット

筒状のネットをつたって登ったり、下がったりすることができる
ジャンプをしたり、寝転ぶことができる



読書スペース

小屋に入って本を読んだり、芝に寝転んで過ごすことができる
小屋の周りに本を置く。表紙が見えるので選びやすい





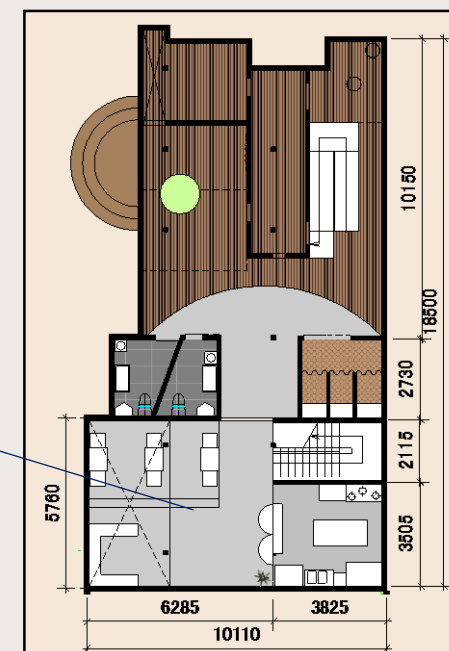
庭

デッキから外へ行ける
芝生を張り、いろんな動作をしやすくする

基地入口

壁に囲まれた道を作ることで
ワクワク感を演出する





コミュニティスペース

カウンターで注文し、購入したものを食べることができる
座ってゆっくり交流を深めることができる

このくじら屋を通して記憶から記憶へ、思い出から思い出へ

以上です。ありがとうございました。